

**NOUVELLE  
VERSION**  
JUN 2021

# RÉFÉRENTIEL

## DES CERTIFICATS D'ÉCONOMIES D'ÉNERGIE

---

**R**ÉSIDENTIEL **I**NDIVIDUEL & **C**OLLECTIF

# LA TRANSITION ÉNERGÉTIQUE *C'EST MAINTENANT*

*Les moyens et solutions existent !*



**Ensemble,  
rendons ce monde meilleur. Agissons !**

**AXDIS**  
**PRIM€**   
CONSEIL & SERVICES EN ÉNERGIE

# EDITO

Depuis de trop nombreuses années les déclarations d'intentions et les programmes se sont multipliés sans pour autant atteindre les objectifs fixés.

Aujourd'hui, la rénovation énergétique est une « priorité nationale ». Le contexte est favorable. Les prix de l'énergie flambent, le climat s'affole et les objectifs de baisse de la consommation d'énergie, même s'ils sont ambitieux, sont une obligation pour inverser les tendances qui conduisent à la dégradation continue de notre environnement.

Pour que les espoirs dans ce domaine ne soient pas une nouvelle fois déçus, nous avons le devoir de nous mobiliser et d'intensifier nos actions, **c'est la responsabilité sociétale de tous les acteurs engagés dans le domaine du Bâtiment.**

Plus que jamais vous pouvez compter sur **AXDIS PRIME** et **AXDIS PRO** dont l'expertise et la compétence des équipes sécurisent vos opérations et rassurent vos clients finaux.

Au travers de ce référentiel unique sur le marché, nous mettons à votre disposition l'offre globale la plus complète pour vous apporter des solutions qui couvrent chacun des trois grands marchés de l'efficacité énergétique dans le secteur du Bâtiment :



**AXDIS PRIME** et **AXDIS PRO** sont les seuls acteurs (contractant général) en mesure de vous proposer simultanément avec un seul interlocuteur :

- Des réponses techniquement fiables via les partenariats que nous avons tissés depuis plus de 20 ans avec les plus grands fabricants européens et mondiaux.
- Des gammes de produits adaptés aux différents cas de figure en matière de rénovation énergétique.
- Des délais de livraisons maîtrisés et garantis.
- Un niveau de stock important afin d'assurer une mise à disposition des produits sans égal grâce à nos bases logistiques qui nous permettent de couvrir l'ensemble du territoire national.
- Une prise en charge des démarches pour mobiliser les aides et financements disponibles et ainsi limiter la contrainte de financement en réduisant le reste à charge.
- Une visibilité et une légitimité forte en vous donnant accès à des labels et certifications garantissant le plus haut niveau de confiance permettant de rassurer, dans un contexte de défiance, vos clients finaux en leur offrant les avantages du programme « Le Cercle de Confiance ».

Ce référentiel est la concrétisation de nos engagements à votre égard, il est la représentation de la relation de confiance que nous construisons avec vous : **forte, durable** et **solidaire**.







# SOMMAIRE

## I. PRÉAMBULE

1 - Qui sommes-nous ? .....	p.6
2 - Le cercle de confiance .....	p.7
3 - Le label Green Save Planet .....	p.8
4 - Le dispositif des Certificats d'Économies d'Énergie (CEE) .....	p.10
5 - Coup de pouce et Ma Prime Rénov' .....	p.12

## II. INDIVIDUEL ..... p.14

1 - Isolation .....	p.16
Rampants .....	p.18
Murs .....	p.20
Plancher .....	p.22
2 - Chauffage .....	p.24
Chauffe-eau solaire individuel .....	p.26
PAC air-eau / eau-eau .....	p.27
Chaudière individuelle .....	p.32
Appareil indépendant de chauffage au bois .....	p.34
Chaudière biomasse individuelle .....	p.35
Plancher chauffant hydraulique .....	p.36
Robinet thermostatique .....	p.37
PAC air-air .....	p.38
Système solaire combiné .....	p.39
Chauffe-eau thermodynamique .....	p.40
Émetteur électrique .....	p.41
Pompe à chaleur hybride individuelle .....	p.42
3 - Ventilation .....	p.44
VMC double flux .....	p.46
VMC simple flux .....	p.47

## III. ANNEXES ..... p.48

1 - Carte des zones climatiques .....	p.50
2 - Liste des départements par zone .....	p.51
3 - Tableau "puissances électriques pondérées" .....	p.52
4 - Récapitulatif par qualification RGE .....	p.54





**AXDIS PRIME** a pour vocation de conseiller et accompagner les clients de **AXDIS PRO** positionnés sur le marché de la rénovation énergétique, pour les opérations éligibles au dispositif des Certificats d'Économies d'Énergie et autres aides complémentaires disponibles.

---

## NOTRE MISSION

Promouvoir activement l'efficacité énergétique et faciliter les démarches des professionnels dans le cadre de travaux de rénovations énergétique éligibles\*  
(Fiche standardisée **ADEME + Décret Rénovation Tertiaire**)

## UNE PRIME CEE SIMPLIFIÉE

**AXDIS PRIME** accompagne ses clients spécialisés dans la rénovation énergétique. Un accompagnement sur mesure permettant une prise en charge et un financement rapide de vos chantiers.





# LE CERCLE DE CONFIANCE

MAÎTRISE DE TOUTE LA CHAÎNE DU FABRICANT, EN PASSANT PAR L'INSTALLATEUR, JUSQU'AU CLIENT FINAL

ENGAGÉ  
POUR FAIRE



**AXDIS PRIM€**  
CONSEIL & SERVICES EN ÉNERGIE

**Axdis pro**

L'EFFICACITÉ ÉNERGÉTIQUE AU QUOTIDIEN



**GREEN SAVE PLANET**  
PRIME D'EFFICACITÉ ÉNERGÉTIQUE



# GREEN SAVE PLANET

PRIME D'EFFICACITÉ ÉNERGÉTIQUE

**Le programme GREEN SAVE PLANET met en valeur les démarches spécifiques visant à l'optimisation de notre consommation énergétique.**

Adhérez au programme **GREEN SAVE PLANET** et participez à la sauvegarde de notre environnement en limitant les émissions de CO2 dans notre atmosphère et le réchauffement climatique.

Revoir notre mode de consommation et utiliser plus intelligemment les ressources naturelles sont des actes citoyens d'utilité publique, pour contribuer à transmettre aux nouvelles générations un monde plus propre ayant enfin trouvé un équilibre entre volonté et besoin d'amélioration des conditions de vie et de travail et nécessité de protection de notre environnement.

**Chacun doit à son échelle être acteur en matière de réduction de la consommation des énergies fossiles.**





# ADHÉREZ AU PROGRAMME GREEN SAVE PLANET

**Un argument de confiance :** des produits de qualité des meilleurs fabricants du marché, des informations claires et fiables délivrées sur les produits, autant d'éléments qui donnent confiance à vos clients.

**Une marque d'engagement :** avec « GREEN SAVE PLANET », ensemble nous participons à la protection de l'environnement et vous affirmez auprès de vos clients et de vos partenaires votre engagement « éco-responsable » en faveur de produits et/ou de services plus respectueux de l'environnement.

**Une responsabilité sociétale :** en choisissant d'adhérer à « GREEN SAVE PLANET », vous engagez votre responsabilité sociétale en permettant aux plus démunis d'accéder à la rénovation énergétique.

**Une contribution à l'économie circulaire :** « GREEN SAVE PLANET », s'inscrit dans une démarche plus globale de management de l'environnement et d'économie circulaire engagée par AXDISPRIME.

## LES SERVICES ASSOCIÉS

- Droit d'utilisation de la marque Green Save Planet
- Formation et accompagnement dans la constitution des dossiers
- Traitement des dossiers
- Versement des aides
- Pré-financement des chantiers
- Utilisation du portail de valorisation des CEE

Ces services sont rémunérés par une contribution calculée en fonction de la nature de l'activité du signataire.

# DISPOSITIF DES CERTIFICATS D'ÉCONOMIES D'ÉNERGIE (CEE)

La loi 2005-781 du 13 juillet 2005 définit les orientations de la politique énergétique française (loi POPE). Celle-ci a instauré, entre autres, **le mécanisme des certificats d'économies d'énergie (CEE)**.

Le dispositif repose sur une obligation de réalisation d'économies d'énergie imposée aux fournisseurs d'énergie (appelés obligés). Ces derniers doivent ainsi justifier de l'accomplissement de leurs obligations par la détention d'un montant de CEE équivalent à leurs obligations.

Les objectifs sont définis par les pouvoirs publics, en fonction des volumes de vente de chaque obligé et du prix des énergies. Ils sont définis pour une période généralement de trois ans et exprimés en «kWh cumulé et actualisé »(kWh cumac).

À la fin de la période, les obligés doivent prouver qu'ils ont atteint les objectifs d'économies d'énergie qu'ils avaient par la détention du nombre de CEE correspondant. S'ils n'y parviennent pas, ils doivent verser une pénalité libératoire.



La quatrième période des CEE (2018-2021) est dans sa dernière année.

Le taux d'atteinte de l'objectif global (2 133 TWh cumac) est de 47 %.

Le mécanisme des certificats d'Économies d'Énergie (CEE) est donc un des outils au service de la transition énergétique.

**Les primes CEE sont un levier majeur de financement des opérations visant à réduire la consommation d'énergie des clients finaux et à accélérer la rénovation énergétique.**

En effet, en France, les bâtiments représentent environ **43%** de la consommation d'énergie finale.

**Un catalogue d'opérations « standardisées »**, reproductibles et permettant d'atteindre des gisements diffus d'économies a été progressivement constitué. Ces opérations sont répertoriées sous forme de fiches qui permettent de calculer rapidement et de façon forfaitaire le nombre de kWh cumac\* résultant de la mise en oeuvre d'une opération standardisée.

**Les fiches d'opérations standardisées d'économies d'énergie OSEE**, ont un caractère réglementaire : elles font l'objet d'arrêtés ministériels.

**Représentant 85% du volume des CEE délivrés, les opérations standardisées constituent le pivot du dispositif.**



---

Ce référentiel vous  
donne les clés pour  
vous orienter dans  
le maquis des fiches  
standardisées et des  
aides mises en place.

---







---

Une aide pour être  
mieux chez soi en  
améliorant son confort  
et son cadre de vie  
et pour un logement  
mieux pour la planète

---

# COUP DE POUCE, UNE BONIFICATION DES CEE



Lancé le 23 février 2017, ce dispositif permet aux ménages, sous conditions de ressources, de bénéficier d'une prime exceptionnelle pour les aider à financer certains travaux d'économies d'énergie. Ce dispositif a pour objectifs d'accélérer la rénovation énergétique et de lutter contre la précarité énergétique.

Pour la quatrième période l'arrêté du 22 décembre 2017, précise le nouveau dispositif Coup de pouce qui prend effet au 1er avril 2018 et se terminera au 31 décembre 2021.

**Les signataires de cette nouvelle charte coup de pouce** s'engagent à inciter financièrement les consommateurs finaux en situation de précarité énergétique ou non à remplacer leur chaudière fioul par une solution de chauffage utilisant des énergies renouvelables et/ou à réaliser l'isolation de leurs combles ou toitures.

À ces opérations se sont ajoutés le remplacement des anciens radiateurs électriques fixes par des radiateurs électriques très performants et/ou le remplacement d'un ancien conduit d'évacuation des fumées par un conduit compatible avec l'installation d'une chaudière individuelle au gaz à condensation.

## MA PRIME RÉNOV' DE L'ANAH

### UNE AIDE À LA RÉNOVATION ÉNERGÉTIQUE DES LOGEMENTS

**MaPrimeRénov'** est la nouvelle prime d'Etat qui vient simplifier les aides à la rénovation énergétique (fusion du CITE et Habiter Mieux Agilité).

Cette nouvelle aide a pour but d'améliorer la qualité de service en accélérant et en simplifiant les démarches. Désormais, un simple dossier en ligne permettra de bénéficier d'une aide versée dès la fin des travaux sans attendre une réduction fiscale l'année suivante comme auparavant.

**MaPrimeRénov'** permet aussi de cibler davantage les travaux permettant le plus d'économies d'énergie. Elle peut financer une grande variété de travaux d'isolation, de ventilation ou de changement de mode de chauffage, ainsi que la réalisation d'un audit énergétique d'un logement.

Les travaux les plus performants sont désormais mieux financés et le montant de la prime est progressif afin de soutenir plus fortement les ménages qui en ont le plus besoin.

Pour avoir le droit à **MaPrimeRénov'**, il faut :

- être propriétaire d'un logement construit depuis plus de 2 ans
- l'occuper comme résidence principale
- ne pas dépasser un plafond de ressources
- faire réaliser les travaux par une entreprise Reconnues Garanties de l'Environnement (RGE)







**INDIVIDUEL**



# ISOLATION RÉSIDENTIEL INDIVIDUEL





# ISOLATION RÉSIDENTIEL INDIVIDUEL

Améliorer les **performances énergétiques** d'une habitation relève d'un triple enjeu : il s'agit à la fois de se sentir bien chez soi grâce à la conservation de la chaleur, de faire de conséquentes économies d'énergie, mais aussi de protéger l'environnement en limitant les émissions de CO2.

Dans une maison non isolée, les parois ne s'opposent pas au passage de la chaleur, elles sont conductrices. En isolant la maison, c'est à dire en doublant les parois avec un matériau dont les propriétés physiques freinent le passage de la chaleur, cela permet de passer à la première étape du processus **d'amélioration énergétique**.

**AXDISPRIME** participe à l'opération Coup de pouce Isolation, dans le cadre du dispositif **des Certificats d'Économies d'Énergie (CEE)**, mis en place par le Ministère de la Transition Énergétique et Solidaire et aux opérations **mises en place par l'ANAH dans le cadre de ma Prime Rénov'**. Ces opérations ont pour objectifs de lutter contre la précarité énergétique, mais également d'aider les particuliers à réduire leurs factures d'énergie en isolant leur logement au travers de fiches d'opérations standardisées.

## 1- ISOLATION DES COMBLES ET TOITURE - BAR-EN-101

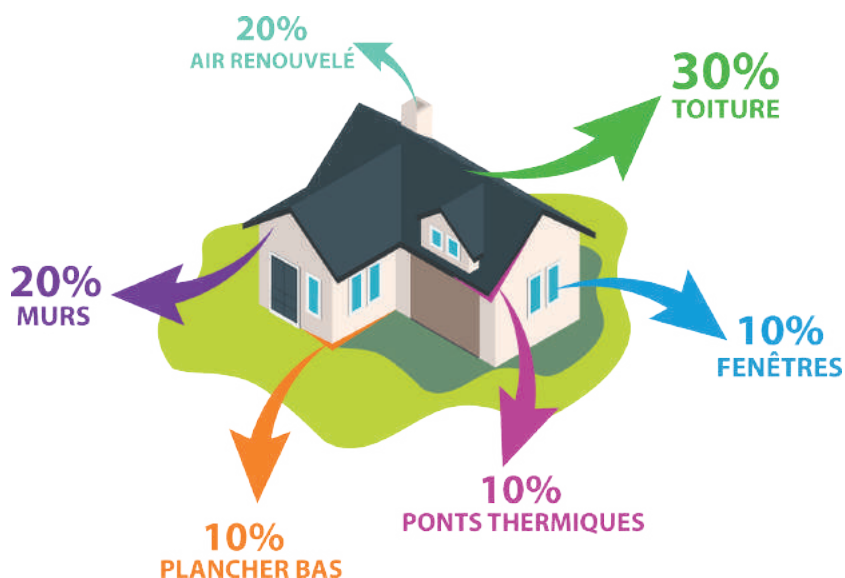
La toiture représente la plus grande source de pertes thermiques, tout d'abord car le toit représente généralement une proportion importante de la surface totale des parois donnant sur l'extérieur. Ensuite parce que la chaleur a naturellement tendance à monter, et donc à se diriger vers le toit et les combles de la maison. Il est donc primordial d'isoler cette paroi en priorité, afin de réduire drastiquement le gaspillage d'énergie.

## 2- ISOLATION D'UN PLANCHER BAS - BAR-EN-103

Situé au rez-de-chaussée d'une maison, le plancher bas est la paroi séparant l'espace de vie et le sol, ou tout autre dispositif placé en-dessous, tel un vide sanitaire. Son isolation est importante, voire cruciale lorsque l'on sait que près de 10% des déperditions de chaleur se font par le sol. Une bonne raison, donc, de s'intéresser à la question.

## 3- ISOLATION DES MURS PAR INTÉRIEUR ET PAR EXTÉRIEUR - BAR-EN-102 (HORS COUP DE POUCE)

L'isolation des murs (par l'intérieur ou par l'extérieur) permet de réduire entre 20% et 25% des pertes de chaleur dans un logement. En isolant vos murs, vous réduisez donc considérablement vos factures de chauffage, jusqu'à 25%.





CEE	MaPrimeRénov' <b>Bleu</b>	25€/m <sup>2</sup>
MERCI DE VOUS REPORTER À LA GRILLE TARIFAIRE CEE EN ANNEXE	MaPrimeRénov' <b>Jaune</b>	20€/m <sup>2</sup>
	MaPrimeRénov' <b>Violet</b>	15€/m <sup>2</sup>
	MaPrimeRénov' <b>Rose</b>	0€/m <sup>2</sup>

## COMBLES PERDUS

**KNAUF**



### KNAUF, Laine de verre à souffler - Supafil loft 045

Conditionnement : 4,38m<sup>2</sup> le sac de 16.6kg - 28 sacs/palette - 24 palettes/camion

Référence	Résistance Thermique	Épaisseur (en mm)	Pose	NF	Unité	Acermi
KNASUPAFIL	R7	320	Combles	14064	Sac	04/D/016/378

**KNAUF**



### KNAUF, Laine de verre à souffler - Thermo 046

Conditionnement : 4,20m<sup>2</sup> le sac de 16.6kg - 268 sacs/palette - 24 palettes/camion

KNATHERMO046	R7	340	Combles	14064	Sac	06/D/016/410
--------------	----	-----	---------	-------	-----	--------------

**KNAUF**



### KNAUF, dérouler EP 280 laine de verre T1212

Conditionnement : 3.90m<sup>2</sup> le rouleau - 24 rouleaux/palette - 20 palettes/camion

KNATI212	R7	280	Combles	13162	Rouleaux	02/016/130
----------	----	-----	---------	-------	----------	------------

**URSA**



### URSA, Puls'r 47 laine de verre à souffler

Conditionnement : 4,76m<sup>2</sup> le sac de 16.6kg - 39 sacs/palette - 16 palettes/camion

PULS'R47	R7	335	Combles	14064	Sac	14/D/058/950
----------	----	-----	---------	-------	-----	--------------

**URSA**



### URSA, dérouler EP280 laine de verre à souffler M1021

Conditionnement : 3.36m<sup>2</sup> le rouleau - 18 rouleaux/palette - 20 palettes/camion

URSOUFLROLLK M1021	R7	280	Combles	13162	Rouleaux	03/058/087
--------------------	----	-----	---------	-------	----------	------------

**ROCKWOOL**



### ROCKWOOL, Rockprime laine de roche

Conditionnement : 2.94m<sup>2</sup> le sac de 20kg - 35 sacs/palette - 18 palettes/camion

ROCKPRIME	R7	320	Combles	14064	Sac	01/D/015/665
-----------	----	-----	---------	-------	-----	--------------



<b>CEE</b>  MERCI DE VOUS REPORTER À LA GRILLE TARIFAIRE CEE EN ANNEXE	<b>MaPrimeRénov' Bleu</b>	<b>25€/m<sup>2</sup></b>
	<b>MaPrimeRénov' Jaune</b>	<b>20€/m<sup>2</sup></b>
	<b>MaPrimeRénov' Violet</b>	<b>15€/m<sup>2</sup></b>
	<b>MaPrimeRénov' Rose</b>	<b>7€/m<sup>2</sup></b>

## COMBLES AMÉNAGEABLES (RAMPANTS)

Référence	Résistance Thermique	Épaisseur (en mm)	Pose	NF	Unité	Acermi
-----------	----------------------	-------------------	------	----	-------	--------



### ATI PRO wall double

Conditionnement : 12m<sup>2</sup> le rouleau - 18 rouleaux/palette - 20 palettes/camion - 4 320m<sup>2</sup>/semi



ATIPROWALLD	R7.08	130 (double pose sans lame d'air)	Rampants	16012	Rouleaux	ATI-PROWALL 007-0620
-------------	-------	--------------------------------------	----------	-------	----------	-------------------------







# ISOLATION DES MURS PAR L'EXTÉRIEUR (BAR-EN-102)

CEE	MaPrimeRénov' Bleu	75€/m <sup>2</sup>
MERCİ DE VOUS REPORTER À LA GRILLE TARİFAIRE CEE EN ANNEXE	MaPrimeRénov' Jaune	60€/m <sup>2</sup>
	MaPrimeRénov' Violet	40€/m <sup>2</sup>
	MaPrimeRénov' Rose	15€/m <sup>2</sup>

## Produits éligibles

Système complet d'un document technique d'application (DTA),  
validé par le CSTB.

PARISO PSE

FASSATERM

VPI





# ISOLATION DES MURS PAR L'INTÉRIEUR (BAR-EN-102)

CEE		
MERCİ DE VOUS REPORTER À LA GRILLE TARIFAIRE CEE EN ANNEXE		MaPrimeRénov' <b>Bleu</b> <b>25€/m<sup>2</sup></b>
		MaPrimeRénov' <b>Jaune</b> <b>20€/m<sup>2</sup></b>
		MaPrimeRénov' <b>Violet</b> <b>15€/m<sup>2</sup></b>
		MaPrimeRénov' <b>Rose</b> <b>7€/m<sup>2</sup></b>

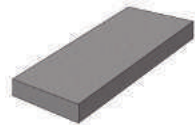
Référence	Résistance Thermique	Épaisseur (en mm)	Pose	NF	Unité	Acermi
-----------	----------------------	-------------------	------	----	-------	--------



## ATI PRO WALL simple

Conditionnement : 12m<sup>2</sup> le rouleau - 38 rouleaux/palette - 20 palettes/camion - 10 800m<sup>2</sup>/semi

ATIPROWALLS	R3.85	65+20 lame d'air côté HPV	Murs	16012	Rouleaux	ATI-PROWALL 007-0620
-------------	-------	------------------------------	------	-------	----------	-------------------------



## ITI TH32 EP 120mm polystyrène BKAN polyprod 120

Conditionnement : 3.60m<sup>2</sup> le paquet de 4 plaques - 8 paquets/palette - 22 palettes/camion

POLYPRO ITI G TH 32	R3.75	120	Murs	13163	Paquet	20/150/1501
------------------------	-------	-----	------	-------	--------	-------------



## ISOMOGIPS extra panneau doublage isolant

Conditionnement : 2.88m<sup>2</sup> le paquet de 4 plaques - 8 paquets/palette - 20 palettes/camion

ISOMOTHERM EXTRA L32	R3.75	120	Murs	13163	Paquet	07/054/427
-------------------------	-------	-----	------	-------	--------	------------



## PRK 32 roulé

Conditionnement : 3.24m<sup>2</sup> le rouleau - 18 rouleaux/palette - 20 palettes/camion

URPRK 32-120	R3.75	120	Murs	13162	Rouleaux	03/058/111
--------------	-------	-----	------	-------	----------	------------



# ISOLATION D'UN PLANCHER BAS (BAR-EN-103)



CEE	MaPrimeRénov' <b>Bleu</b>	0€/m <sup>2</sup>
MERCI DE VOUS REPORTER À LA GRILLE TARIFAIRE CEE EN ANNEXE	MaPrimeRénov' <b>Jaune</b>	0€/m <sup>2</sup>
	MaPrimeRénov' <b>Violet</b>	0€/m <sup>2</sup>
	MaPrimeRénov' <b>Rose</b>	0€/m <sup>2</sup>

Référence	Résistance Thermique	Épaisseur (en mm)	Pose	NF	Unité	Acermi
-----------	----------------------	-------------------	------	----	-------	--------



## ATI PRO WALL simple

Conditionnement : 12m<sup>2</sup> le rouleau - 10 800m<sup>2</sup>/semi - 38 rouleaux/palette - 20 palettes/camion

ATIPROWALLS	R3.54	65	Planchers	16012	Rouleaux	ATI-PROWALL 007-0620
-------------	-------	----	-----------	-------	----------	-------------------------



## ROCKWOOL voile verre, EP 102 R=3, laine de roche

Conditionnement : 3.24m<sup>2</sup> le paquet de 4 plaques - 12 paquets/palette - 22 palettes/camion

ROCKPLQ 305654/102	R3	102	Planchers	13162	Paquet	08/015/477
-----------------------	----	-----	-----------	-------	--------	------------



## ROCKWOOL plaque revêtu alu, planche sous dalle, ROCKSOUFACE

Conditionnement : 3.24m<sup>2</sup> le paquet de 4 plaques - 12 paquets/palette - 22 palettes/camion

SOUFACE ALU	R3	102	Planchers	13162	Paquet	19/015/1359
-------------	----	-----	-----------	-------	--------	-------------



## Plaque épaisseur 100mm sous dalle - ISODALLE gris 32

Conditionnement : 3.60m<sup>2</sup> le paquet de 5 plaques - 10 plaques/palette - 22 palettes/camion

ISODALLE 32	R3.1	100	Planchers	13163	Paquet	18/0171/1279
-------------	------	-----	-----------	-------	--------	--------------



## ITI TH32 EP 100mm Polystyrène BKAN Polyprod 120

Conditionnement : 3.42m<sup>2</sup> le paquet de 6 plaques - 8 plaques/palette - 22 palettes/camion

EPA POLYPROD	R3.1	100	Planchers	13163	Paquet	20/150/1501
--------------	------	-----	-----------	-------	--------	-------------



## SODALLE ALU

Conditionnement : 4.05m<sup>2</sup> le paquet de 5 plaques - 20 paquets/palette - 20 palettes/camion

SODALLE ALU	R3.15	100	Planchers	13163	Paquet	18/016/1400
-------------	-------	-----	-----------	-------	--------	-------------







# CHAUFFAGE RÉSIDENTIEL INDIVIDUEL



# CHAUFFAGE RÉSIDENTIEL INDIVIDUEL

L'**efficacité énergétique** est un facteur déterminant pour associer le confort d'un intérieur à la bonne température et une faible consommation d'énergie. Cela limite l'impact environnemental du logement mais surtout cela réduit largement les factures d'énergie. C'est un investissement rentable à moyen et long terme.

AXDISPRIME met à votre disposition l'ensemble des aides et primes existantes :

- Dans le cadre du dispositif des **Certificats d'Économies d'Énergie (CEE)**, mis en place par le Ministère de la Transition Énergétique et Solidaire
- Du dispositif de «**Ma prime Rénov'**» mis en place par l'ANAH.

Ces opérations ont pour objectifs de lutter contre **la précarité énergétique** mais également d'aider les particuliers à réduire leurs factures d'énergie en remplaçant leur vieille chaudière par un système de chauffage plus performant.

Se chauffer à moindre frais est devenu une promesse que vous pouvez faire à vos clients. Avec une Pompe à chaleur Air/Air ou Air/eau, un poêle à bois, ou bien des radiateurs électriques, le rendement du système de chauffage est largement supérieur à un modèle plus ancien ou un chauffage au fioul par exemple.





# CHAUFFE-EAU SOLAIRE INDIVIDUEL (BAR-TH-101)

CEE	MaPrimeRénov' Bleu	4 000€
MERCI DE VOUS REPORTER À LA GRILLE TARIFAIRE CEE EN ANNEXE	MaPrimeRénov' Jaune	3 000€
	MaPrimeRénov' Violet	2 000€
	MaPrimeRénov' Rose	0€



Référence	Capacité (en litres)	Certification	Classe ERP	Appoint électrique intégré	Type d'installation	Profil soutirage
-----------	-------------------------	---------------	------------	----------------------------------	------------------------	---------------------

## Chauffe-eau solaire - Eco 250 ESM

Garantie (si MES station agréée) : 2 ans pièce, 5 ans cuve et 10 ans capteur

ENE250L	250L 1 capteur	SolarKeyMark 011-7S888F	A+	1 800W	Sol	XL
---------	-------------------	----------------------------	----	--------	-----	----



## Chauffe-eau solaire - Solerio OPTIMUM 2 EC

Garantie (si MES station agréée) : 2 ans pièce, 5 ans cuve et 5 ans capteur

ATLCESI2001P	200L 1 capteur	Capteur vertical CSTBAT 14.4/12-1813_V1-E1	C	1 800W	Sol	XL
ATLCESI2002P	200L 2 capteurs	/ Capteur horizontal CSTBAT	B			
ATLCESI3002P	300L 2 capteurs	14.4/11-1680_V2-Ex	C	2 400W		



## Chauffe-eau solaire - Ecoheat TD

Garantie (si MES station agréée) : 2 ans pièce, 5 ans cuve et 10 ans capteur

CLIEH200TD444	200L 1 capteur	SolarKeyMark 011-7S2795F	A	2 100W	Sol	L
---------------	-------------------	-----------------------------	---	--------	-----	---



# PAC AIR-EAU / EAU-EAU (BAR-TH-104)



En remplacement d'une chaudière charbon; fioul ou gaz hors condensation.

CEE	MaPrimeRénov' <b>Bleu</b>	4 000€
MERCI DE VOUS REPORTER À LA GRILLE TARIFAIRE CEE EN ANNEXE	MaPrimeRénov' <b>Jaune</b>	3 000€
	MaPrimeRénov' <b>Violet</b>	2 000€
	MaPrimeRénov' <b>Rose</b>	0€

Référence	Puissance nominale		Alimen- tation	Appoint électrique intégré	ETAS		COP Avec sonde				Classe ERP
	-7/35°C	+7/35°C			35°C	55°C	-7/35°C	7/35°C	-7/55°C	7/55°C	

**ARISTON**



## Pompe à chaleur air-eau split - T° moyenne - Nimbus Net 90S 60°C

Dimensions : 1 016x1 506x380mm / Poids : 135kg / Fluide frigorigène : R410A  
Garantie (si MES station agréée) : 3 ans pièce et 5 ans compresseur / Sonde extérieure incluse

ARIS3301350	9.66 kW	8.66 kW	Mono	6 kW	189%	133%	3.22	5.25	-	-	A+++/A++
-------------	---------	---------	------	------	------	------	------	------	---	---	----------

**ARISTON**



## Pompe à chaleur air-eau split - T° moyenne - Nimbus Net 110S 60°C

Dimensions : 1 016x1 506x380mm / Poids : 135kg / Fluide frigorigène : R410A  
Garantie (si MES station agréée) : 3 ans pièce et 5 ans compresseur / Sonde extérieure incluse

ARIS3301351	12.59 kW	10.61 kW	Mono	6 kW	187%	135%	3.21	5.15	-	-	A+++/A++
ARIS3300935	12.59 kW	10.61 kW	Tri	9 kW			3.21	5.15	-	-	

## Pompe à chaleur air-eau split - T° moyenne - Alfea Excellia AI 60°C

Dimensions : 847x448x482mm / Poids : ?kg / Fluide frigorigène : R410A  
Garantie (si MES station agréée) : 3 ans pièce et 5 ans compresseur / Sonde extérieure incluse

ATL526300	10.38 kW	10.80 kW	Mono 11	6 kW	153%	114%	2.40	4.25	1.66	2.47	A++/A+
ATL526301	11.54 kW	13.50 kW	Mono 14	6 kW	150%	115%	2.27	4.18	1.81	2.40	
ATL526302	10.38 kW	10.80 kW	Tri 11	9 kW	156%	114%	2.43	4.30	1.82	2.64	
ATL526303	12.20 kW	13.00 kW	Tri 14	9 kW	152%	119%	2.38	4.18	1.79	2.41	
ATL526304	12.98 kW	15.17 kW	Tri 16	9 kW	151%	119%	2.40	4.10	1.74	2.48	

**atlantic**



## Pompe à chaleur air-eau split - T° moyenne - Alfea Excellia HP AI 60°C

Dimensions : 847x448x482mm / Poids : ?kg / Fluide frigorigène : R410A  
Garantie (si MES station agréée) : 3 ans pièce et 5 ans compresseur / Sonde extérieure incluse

ATL526631	14.50 kW	16.00 kW	Mono 16	6 kW	165%	127%	2.75	4.15	1.85	2.60	A++/A++
ATL526632	13.20 kW	15.00 kW	Tri 15	9 kW	166%	132%	2.90	4.33	1.95	2.77	
ATL526633	15.00 kW	17.00 kW	Tri 17		163%	132%	2.82	4.15	1.92	2.73	

**atlantic**





# PAC AIR-EAU / EAU-EAU (BAR-TH-104)



En remplacement d'une chaudière charbon; fioul ou gaz hors condensation.



CEE	MaPrimeRénov'	Montant
MERCI DE VOUS REPORTER À LA GRILLE TARIFAIRE CEE EN ANNEXE	Bleu	4 000€
	Jaune	3 000€
	Violet	2 000€
	Rose	0€

Référence	Puissance nominale		Alimentation	Appoint électrique intégré	ETAS		COP Avec sonde				Classe ERP 35/55°C
	-7/35°C	+7/35°C			35°C	55°C	-7/35°C	7/35°C	-7/55°C	7/55°C	

## Pompe à chaleur air-eau split - T° moyenne - Alfea Excellia Duo AI 60°C

Dimensions : 847x448x482mm / Poids : ?kg / Fluide frigorigène : R410A



Garantie (si MES station agréée) : 3 ans pièce et 5 ans compresseur / Sonde extérieure incluse

	ATL526321	10.38 kW	10.80 kW	Mono 11	6 kW	153%	114%	2.40	4.25	1.66	2.47	A++/A+
	ATL526322	11.54 kW	13.50 kW	Mono 14	6 kW	150%	115%	2.27	4.18	1.81	2.40	
	ATL526323	10.38 kW	10.80 kW	Tri 11	9 kW	156%	114%	2.43	4.30	1.82	2.64	
	ATL526324	12.20 kW	13.00 kW	Tri 14	9 kW	152%	119%	2.38	4.18	1.79	2.41	
	ATL526325	12.98 kW	15.17 kW	Tri 16	9 kW	151%	119%	2.40	4.10	1.74	2.48	

## Pompe à chaleur air-eau split - T° moyenne - Alfea Excellia HP Duo AI 60°C

Dimensions : 847x448x482mm / Poids : ?kg / Fluide frigorigène : R410A

Garantie (si MES station agréée) : 3 ans pièce et 5 ans compresseur / Sonde extérieure incluse

	ATL526641	14.50 kW	16.00 kW	Mono 16	6 kW	165%	127%	2.75	4.15	1.85	2.60	A++/A++
	ATL526642	13.20 kW	15.00 kW	Tri 15	9 kW	166%	132%	2.90	4.33	1.95	2.77	
	ATL526643	15.00 kW	17.00 kW	Tri 17		163%	132%	2.82	4.15	1.92	2.73	





# PAC AIR-EAU / EAU-EAU (BAR-TH-104)



En remplacement d'une chaudière charbon; fioul ou gaz hors condensation.

CEE	MaPrimeRénov' <b>Bleu</b>	4 000€
MERCI DE VOUS REPORTER À LA GRILLE TARIFAIRE CEE EN ANNEXE	MaPrimeRénov' <b>Jaune</b>	3 000€
	MaPrimeRénov' <b>Violet</b>	2 000€
	MaPrimeRénov' <b>Rose</b>	0€

Référence	Puissance nominale		Alimentation	Appoint électrique intégré	ETAS		COP Avec sonde				Classe ERP
	-7/35°C	+7/35°C			35°C	55°C	-7/35°C	7/35°C	-7/55°C	7/55°C	

## Pompe à chaleur air-eau Hydrosplit - T°C moyenne - Altherma 3H Bi-Bloc 60°C

Dimensions : 840x440x390mm / Poids : 143kg / Fluide frigorigène : R32

Garantie (si MES station agréée) : 3 ans pièce et 5 ans compresseur / Sonde extérieure incluse



DAIEPGA 11DV3	11.06 kW	14.57 kW	Mono 11	6 kW	172%	129%	2.72	4.73	2.28	2.89	A++/A++
DAIEPGA 14DV3	12.44 kW	16.39 kW	Mono 14		175%	130%	2.72	4.62	2.31	3.00	A+++/A++
DAIEPGA 16DV3	13.83 kW	18.21 kW	Mono 16		179%	133%	2.72	4.54	2.09	2.99	A+++/A++

## Pompe à chaleur air-eau - T°C haute - Altherma R-HT 80°C

Dimensions : 705x600x695mm / Poids : 146kg / Fluide frigorigène : R410A

Garantie (si MES station agréée) : 3 ans pièce et 5 ans compresseur / Sonde extérieure incluse



DAIER-SQ011AV1	-	11.20 kW	Mono 11	-	105%	115%	2.45	4.20	2.27	3.45	B/A+
DAIER-RQ011AV1				-			2.45	4.20	2.27	3.45	
DAIER-SQ011AY1			Tri 11	-			2.45	4.20	2.27	3.45	
DAIER-RQ011AY1				-			2.45	4.20	2.27	3.45	
DAIER-SQ014AV1	-	14.40 kW	Mono 14	-	110%	116%	2.62	3.72	2.24	3.24	
DAIER-RQ014AV1				-			2.62	3.72	2.24	3.24	
DAIER-SQ014AY1			Tri 14	-			2.62	3.72	2.24	3.24	
DAIER-RQ014AY1				-			2.62	3.72	2.24	3.24	
DAIER-SQ016AV1	-	16.00 kW	Mono 16	6 kW	112%	117%	2.62	3.72	2.20	3.06	
DAIER-RQ016AV1				6 kW			2.62	3.72	2.20	3.06	
DAIER-SQ016AY1			Tri 16	6 kW			2.62	3.72	2.20	3.06	
DAIER-RQ016AY1				6 kW			2.62	3.72	2.20	3.06	



# PAC AIR-EAU / EAU-EAU (BAR-TH-104)



En remplacement d'une chaudière charbon; fioul ou gaz hors condensation.

<b>CEE</b>	MaPrimeRénov' <b>Bleu</b>	<b>4 000€</b>
MERCI DE VOUS REPORTER À LA GRILLE TARIFAIRE CEE EN ANNEXE	MaPrimeRénov' <b>Jaune</b>	<b>3 000€</b>
	MaPrimeRénov' <b>Violet</b>	<b>2 000€</b>
	MaPrimeRénov' <b>Rose</b>	<b>0€</b>

Référence	Puissance nominale		Alimentation	Appoint électrique intégré	ETAS		COP Avec sonde				Classe ERP 35/55°C
	-7/35°C	+7/35°C			35°C	55°C	-7/35°C	7/35°C	-7/60°C	7/60°C	

## Pompe à chaleur air-eau Hydrosplit - T°C haute - Altherma 3H-HT 70°C

Dimensions : 705x600x695mm / Poids : ?kg / Fluide frigorigène : R32

Garantie (si MES station agréée) : 3 ans pièce et 5 ans compresseur / Sonde extérieure incluse

DAIEPR-A14DV3	10.06 kW	10.16 kW	Mono 14	6 kW	177%	140%	-	-	2.01	2.61	A++/ A+++
DAIDW1 EPRA14	10.47 kW	10.18 kW	Tri 14	9 kW	186%	140%	-	-	2.05	2.62	
DAIEPR-A16DV3	11.44 kW	11.13 kW	Mono 16	6 kW	177%	140%	-	-	2.01	2.61	
DAIDW1 EPRA16	11.91 kW	11.15 kW	Tri 16	9 kW	186%	140%	-	-	2.03	2.62	
DAIEPR-A18DV3	11.97 kW	12.10 kW	Mono 18	6 kW	177%	140%	-	-	2.01	2.61	
DAIDW1 EPRA18	12.47 kW	12.11 kW	Tri 18	9 kW	186%	140%	-	-	2.03	2.62	

**DAIKIN**



Référence	Puissance nominale		Alimentation	Appoint électrique intégré	ETAS		COP Avec sonde				Classe ERP 35/55°C
	-7/35°C	+7/35°C			35°C	55°C	7/55°C				

## Pompe à chaleur air-eau - T°C haute - Therma V Split 80°C

Dimensions : 950x1 380x330mm / Poids : 89kg / Fluide frigorigène : R410A

Garantie (si MES station agréée) : 3 ans pièce et 5 ans compresseur / Sonde extérieure incluse

LGHU161HA.U33	14.00 kW		Mono	6 kW	126%	117%				2.78		A+/A+
---------------	----------	--	------	------	------	------	--	--	--	------	--	-------



Référence	Puissance nominale		Alimentation	Appoint électrique intégré	ETAS		COP Avec sonde				Classe ERP 35/55°C
	-7/35°C	+7/35°C			35°C	55°C	-7/35°C	7/35°C	-7/55°C	7/55°C	

## Pompe à chaleur air-eau - T°C moyenne - Aquarea T-cap 60°C Bi-bloc

Dimensions : 705x600x695mm / Poids : ?kg / Fluide frigorigène : R410A

Garantie (si MES station agréée) : 3 ans pièce et 5 ans compresseur / Sonde extérieure incluse

PANWH-UX-09HE5	9.00 kW	9.00 kW	Mono 9	3 kW	181%	130%	2.85	4.84	2.02	2.94	A++/A+++
PANWH-UX-09HE8			Tri 9		181%	130%	2.85	4.84	2.02	2.94	
PANWH-UX-12HE5	12.00 kW	12.00 kW	Mono 12	6 kW	170%	130%	2.72	4.74	1.92	2.88	
PANWH-UX-12HE8			Tri 12		170%	130%	2.72	4.74	1.92	2.88	
PANWH-UX-16HE8	16.00 kW	16.00 kW	Tri 16	9 kW	160%	125%	2.49	4.28	1.86	2.71	

**Panasonic**











# CHAUDIÈRE INDIVIDUELLE À HAUTE PERFORMANCE ÉNERGÉTIQUE (BAR-TH-106)



En remplacement d'une chaudière charbon; fioul ou gaz hors condensation.

<b>CEE</b>  MERCI DE VOUS REPORTER À LA GRILLE TARIFAIRE CEE EN ANNEXE	MaPrimeRénov' <b>Bleu</b>	<b>1 200€</b>
	MaPrimeRénov' <b>Jaune</b>	<b>800€</b>
	MaPrimeRénov' <b>Violet</b>	<b>0€</b>
	MaPrimeRénov' <b>Rose</b>	<b>0€</b>



Référence	Puissance	ETAS	Classe ERP	Débit ECS	Type d'installation	Dimension (en mm)
-----------	-----------	------	------------	-----------	---------------------	-------------------

## Chaudière à condensation THPE - Cares One

ARIS3301572	25 kW	93%	A	12.4 L/min	Mural	745x400x319
ARIS3301573	30 kW	94%		14.1 L/min		745x400x389



CHRONO THERMOSTAT  
FILAIRE BUS

Référence	Classe ERP
ARIS3318590	IV



CHRONO THERMOSTAT  
RADIO

ARIS3318591	IV
-------------	----



## Chaudière à condensation THPE - Inoa Green Ultra

ARIS3301546	25 kW	93%	A	12.4 L/min	Mural	745x400x319
ARIS3301547	30 kW	94%		14.1 L/min		745x400x389



THERMOSTAT EASY  
CONTROL FILAIRE  
EASY CONTROL BUS

Référence	Classe ERP
ARIS3318604	IV



THERMOSTAT EASY  
CONTROL RADIO  
EASY CONTROL RADIO

ARIS3318602	IV
-------------	----



# CHAUDIÈRE INDIVIDUELLE À HAUTE PERFORMANCE ÉNERGÉTIQUE (BAR-TH-106)



En remplacement d'une chaudière charbon; fioul ou gaz hors condensation.

<b>CEE</b>  MERCI DE VOUS REPORTER À LA GRILLE TARIFAIRE CEE EN ANNEXE	MaPrimeRénov' <b>Bleu</b>	<b>1 200€</b>
	MaPrimeRénov' <b>Jaune</b>	<b>800€</b>
	MaPrimeRénov' <b>Violet</b>	<b>0€</b>
	MaPrimeRénov' <b>Rose</b>	<b>0€</b>



Référence	Puissance	ETAS	Classe ERP	Débit ECS	Type d'installation	Dimension (en mm)
-----------	-----------	------	------------	-----------	---------------------	-------------------

## Chaudière à condensation THPE - Naema 2 Micro

ATL021242	25 kW	92%	A	12.3 L/min	Mural	714x400x316
ATL021243	30 kW	93%		15.2 L/min		
ATL021244	35 kW			17.9 L/min		



**THERMOSTAT MODULANTS NAVILINK FILAIRE NAVILINK 105**

Référence	Classe ERP
ATL074501	V



**THERMOSTAT MODULANTS NAVILINK RADIO NAVILINK H58**

ATL074507	V
-----------	---



Référence	Puissance	ETAS	Classe ERP	Débit ECS	Type d'installation	Dimension (en mm)
-----------	-----------	------	------------	-----------	---------------------	-------------------

## Chaudière à condensation - Naia 2 Micro 25

ATL021272	25 kW	92%	A	12.5 L/min	Mural	714x400x316
-----------	-------	-----	---	------------	-------	-------------



**THERMOSTAT MODULANTS NAVILINK FILAIRE NAVILINK H55**

Référence	Classe ERP
ARIS3318604	IV



**THERMOSTAT MODULANTS NAVILINK RADIO NAVILINK H58**

ARIS3318602	IV
-------------	----

# APPAREIL INDÉPENDANT DE CHAUFFAGE AU BOIS (BAR-TH-112)



		Bûche	Granulés
<b>CEE</b>  MERCI DE VOUS REPORTER À LA GRILLE TARIFAIRE CEE EN ANNEXE	<b>MaPrimeRénov' Bleu</b>	2 500€	3 000€
	<b>MaPrimeRénov' Jaune</b>	2 000€	2 500€
	<b>MaPrimeRénov' Violet</b>	1 000€	1 500€
	<b>MaPrimeRénov' Rose</b>	0€	0€ <sup>2</sup>

## Poêle à bois - Critères d'éligibilité



Flamme verte 6*			Flamme verte 7*		
"n"	"e"	"l"	"n"	"e"	"l"
≥ 75% (bûches) ≥ 86% (granulés)	≤ 0.15% (bûches) ≤ 0.03% (granulés)	≤ 2% (bûches) ≤ 2% (granulés)	≥ 75% (bûches) ≥ 87% (granulés)	≤ 0.12% (bûches) ≤ 0.024% (granulés)	≤ 2% (bûches) ≤ 2% (granulés)

## PRODUIT EN COURS DE RÉFÉRENCIEMENT

Merci de contacter notre service commercial  
au 01 41 40 84 30



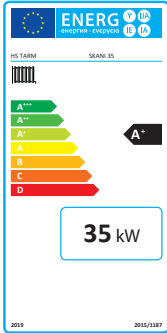


# CHAUDIÈRE BIOMASSE INDIVIDUELLE (BAR-TH-113)



En remplacement d'une chaudière charbon; fioul ou gaz hors condensation.

<p>CEE </p> <p>MERCI DE VOUS REPORTER À LA GRILLE TARIFAIRE CEE EN ANNEXE</p>	<p>MaPrimeRénov' <b>Bleu</b></p>	<p>10 000€</p>
	<p>MaPrimeRénov' <b>Jaune</b></p>	<p>8 000€</p>
	<p>MaPrimeRénov' <b>Violet</b></p>	<p>4 000€</p>
	<p>MaPrimeRénov' <b>Rose</b></p>	<p>0€</p>



Norme	Label	
Classe 5 de la norme NF EN 303.5	Flamme verte	
Flamme verte 7*		
"n"	"e"	"l"
≥ 75% (bûches) ≥ 87% (granulés)	≤ 0.12% (bûches) ≤ 0.024% (granulés)	≤ 2% (bûches) ≤ 2% (granulés)



Référence	Plage de puissance	Rendement de combustion	Classe énergétique	Classe de performance	Performance environnementale
-----------	--------------------	-------------------------	--------------------	-----------------------	------------------------------

## Chaudière Biomasse individuelle Skani

Skani35	10 à 35	93.3	A++	5	7
---------	---------	------	-----	---	---



## Chaudière Biomasse individuelle Loki MK2

LokiMK2	6 à 22	92.2	A+	5	7
---------	--------	------	----	---	---

# PLANCHER CHAUFFANT HYDRAULIQUE À BASSE TEMPÉRATURE (BAR-TH-116)

CEE	MaPrimeRénov' <b>Bleu</b>	0€
MERCİ DE VOUS REPORTER À LA GRILLE TARIFAIRE CEE EN ANNEXE	MaPrimeRénov' <b>Jaune</b>	0€
	MaPrimeRénov' <b>Violet</b>	0€
	MaPrimeRénov' <b>Rose</b>	0€

## ÉTUDE ET DIMENSIONNEMENT SUR MESURE

Merci de consulter notre service commercial  
au 01 41 40 84 30  
pour une réponse adaptée à votre projet.

# ROBINET THERMOSTATIQUE (BAR-TH-117)

CEE	▶ MaPrimeRénov' <b>Bleu</b>	0€
MERCI DE VOUS REPORTER À LA GRILLE TARIFAIRE CEE EN ANNEXE	▶ MaPrimeRénov' <b>Jaune</b>	0€
	▶ MaPrimeRénov' <b>Violet</b>	0€
	▶ MaPrimeRénov' <b>Rose</b>	0€



Référence	Plage de réglage	Plage de réglage de la T°	Intervention anti-gel	Pas	Plage de T° du fluide caloporteur	Variation temporelle
-----------	------------------	---------------------------	-----------------------	-----	-----------------------------------	----------------------

## Robinet Thermostatique - Eurovent Certita



THMKTCT15E	5°C	7 à 28°C	7°C	30x1.5	5 à 100°C	VT = 2.05
------------	-----	----------	-----	--------	-----------	-----------

### Kit équerre

THMKTCT15E - 1/2"



### Kit droit

THMKTCT15D - 1/2"



### Kit équerre inversé

THMKTCT15EI - 1/2"





# POMPE À CHALEUR AIR-AIR (BAR-TH-129)

CEE		
MERCİ DE VOUS REPORTER À LA GRILLE TARIFAIRE CEE EN ANNEXE	▶ MaPrimeRénov' <b>Bleu</b>	0€
	▶ MaPrimeRénov' <b>Jaune</b>	0€
	▶ MaPrimeRénov' <b>Violet</b>	0€
	▶ MaPrimeRénov' <b>Rose</b>	0€



Pompe à chaleur air-air unité intérieure ou extérieure

Puissance	Scope
≤ 12 kW	≥ 3.9

**UNE GAMME COMPLÈTE QUI RÉPOND AUX EXIGENCES  
D'ÉLIGIBILITÉ DU DISPOSITIF DES CEE**

Merci de consulter notre service commercial  
au 01 41 40 84 30  
pour une réponse adaptée à votre projet.

# SYSTÈME SOLAIRE COMBINÉ (BAR-TH-143)



En remplacement d'une chaudière charbon; fioul ou gaz hors condensation.

CEE	MaPrimeRénov' <b>Bleu</b>	8 000€
MERCİ DE VOUS REPORTER À LA GRILLE TARIFAIRE CEE EN ANNEXE	MaPrimeRénov' <b>Jaune</b>	6 500€
	MaPrimeRénov' <b>Violet</b>	4 000€
	MaPrimeRénov' <b>Rose</b>	0€

## Système solaire combiné - Critères d'éligibilité

Productivité des capteurs solaires	Couplage des émetteurs de chauffage centre basse température	Norme	Certification
≥ 600W/m <sup>2</sup>	Oui / Non	NF EN ISO / CEI 17025 NF EN 45011	CSTB ou Solarkeymark

## ÉTUDE ET DIMENSIONNEMENT SUR MESURE

Merci de consulter notre service commercial  
au 01 41 40 84 30  
pour une réponse adaptée à votre projet.

# CHAUFFE-EAU THERMODYNAMIQUE À ACCUMULATION (BAR-TH-148)

CEE	MaPrimeRénov' Bleu	1 200€
MERCI DE VOUS REPORTER À LA GRILLE TARIFAIRE CEE EN ANNEXE	MaPrimeRénov' Jaune	800€
	MaPrimeRénov' Violet	400€
	MaPrimeRénov' Rose	0€



Référence	Capacité (en L)	Appoint électricité intégré	COP* +7°C	Profil de soutirage	ETAS	Classe ERP	Fluide frigorigène	Type de pose	Dimension (en mm)
-----------	-----------------	-----------------------------	-----------	---------------------	------	------------	--------------------	--------------	-------------------

## Chauffe-eau thermodynamique - Performer 2

Garantie (si MES station agréée) : 2 ans pièce, 3 ans cuve et 2 ans compresseur

THA986113	200 L	1 800 W	2.78	L	116%	A+	R513A	Sol	1 617x620
THA986114	270 L		3.16	XL	130%				1 957x620



## Chauffe-eau thermodynamique - Aéromax 5 sur air ambiant et gainé

Garantie (si MES station agréée) : 5 ans pièce, 5 ans cuve et 5 ans compresseur

THM296110	100 L	1 200 W	2.66	M	111%	A+	R134	Mural	1 209x522
THM296115	150 L		3.06	L	127%				1 527x522
THM286038	200 L	1 800 W	3.18	L	133%	A+	R513A	Sol	1 693x602
THM286039	250 L		3.15	L	131%				1 929x602



## Chauffe-eau thermodynamique - Aéromax Split 2 sur air extérieur

Garantie (si MES station agréée) : 2 ans pièce, 3 ans cuve et 2 ans compresseur

THM296515	200 L	1 800 W	2.90	L	121%	A+	R410A	Mural	1 284x580
THM296514	270 L		3.29	XL	137%			Sol	1 618x580



# ÉMETTEUR ÉLECTRONIQUE À RÉGULATION ÉLECTRIQUE À FONCTION AVANCÉES (BAR-TH-158)



CEE	MaPrimeRénov' <b>Bleu</b>	0€
MERCİ DE VOUS REPORTER À LA GRILLE TARIFAIRE CEE EN ANNEXE	MaPrimeRénov' <b>Jaune</b>	0€
	MaPrimeRénov' <b>Violet</b>	0€
	MaPrimeRénov' <b>Rose</b>	0€

Référence	Puissance	Type	Couleur	Classe ERP	Dimension (en mm)
-----------	-----------	------	---------	------------	-------------------

## Radiateur chaleur douce horizontal - Equateur 3

Garantie (si MES station agréée) : 2 ans

**Thermor**



THM482221	750 w	Fonte + façade chauffante	Blanc	3*	487x607x145
THM482231	1 000 w				635x607x145
THM482251	1 500 w				931x607x145
THM482271	2 000 w				1 153x607x145

## Radiateur chaleur douce horizontal - Bilboa 3

Garantie (si MES station agréée) : 2 ans

**Thermor**



THM493821	750 w	Fluide caloporteur	Blanc	3*	570x590x132
THM493831	1 000 w				770x590x132
THM493851	1 500 w				1 070x590x132
THM493871	2 000 w				1 370x590x132

## Radiateur chaleur douce horizontal - Ingenio 3

Garantie (si MES station agréée) : 2 ans

**Thermor**



THM479321	750 w	Aluminium + façade chauffante	Blanc	3*	379x478x129
THM479331	1 000 w				453x478x129
THM479351	1 500 w				601x478x129
THM479371	2 000 w				749x478x129

# POMPE À CHALEUR HYBRIDE INDIVIDUELLE (BAR-TH-159)



CEE	MaPrimeRénov' <b>Bleu</b>	0€
MERCI DE VOUS REPORTER À LA GRILLE TARIFAIRE CEE EN ANNEXE	MaPrimeRénov' <b>Jaune</b>	0€
	MaPrimeRénov' <b>Violet</b>	0€
	MaPrimeRénov' <b>Rose</b>	0€

Référence	Puissance nominale		Alimentation	Appoint électrique intégré	ETAS		COP Avec sonde		Classe ERP 35/55°C	Profil sous tirage
	-7/35°C	+7/35°C			35°C	55°C	-7/35°C	7/35°C		

## Pompe à chaleur hybride haute température - Alfea hybride duo gaz 80°C

Garantie (si MES station agréée) : 3 ans pièce et 5 ans compresseur / Sonde extérieure incluse  
Dimension : 1 800x598x647mm



ATL522524	11.13 kW	10.89 kW	Mono	-	114%	2.71	4.29	A+	XXL
ATL522473	10.80 kW	10.80 kW	Tri	-	114%	2.52	4.12		
ATL522525	11.86 kW	13.24 kW	Mono	-	115%	2.48	4.05		
ATL522474	12.20 kW	13.00 kW	Tri	-	119%	2.38	4.18		
ATL522575	12.98 kW	15.17 kW		-	119%	2.28	4.10		



Commande d'ambiance filaire T55

Commande d'ambiance radio T58

Référence	Classe ERP
ATL073951	VI
ATL075313	VI

## Pompe à chaleur hybride haute température - Alfea hybride duo fioul AI 80°C

Garantie (si MES station agréée) : 3 ans pièce et 5 ans compresseur / Sonde extérieure incluse  
Dimension : 1 800x598x647mm



ATL522234	10.38 kW	10.80 kW	Mono	-	153%	114%	2.40	4.25	A++/A+	L
ATL522238	10.38 kW	10.80 kW	Tri		156%	114%	2.43	4.30		
ATL522235	11.54 kW	13.50 kW	Mono		150%	115%	2.27	4.18		
ATL522239	12.20 kW	13.00 kW	Tri		152%	119%	2.38	4.18		
ATL522236	10.38 kW	10.80 kW	Mono		153%	114%	2.40	4.25		
ATL522241	10.38 kW	10.80 kW	Tri		156%	114%	2.43	4.30		
ATL522237	11.54 kW	13.50 kW	Mono		150%	115%	2.27	4.18		
ATL522242	12.20 kW	13.00 kW	Tri		152%	119%	2.38	4.18		



Commande d'ambiance modulaire  
Filaire Navilink A75

Commande d'ambiance modulaire  
Radio Navilink A78

Référence	Classe ERP
ATL074213	VI
ATL074214	VI





# VENTILATION RÉSIDENTIEL INDIVIDUELLE





# VENTILATION MÉCANIQUE CONTRÔLÉE

L'idéal pour disposer d'un intérieur agréable à vivre, c'est d'ouvrir grandement ses fenêtres au quotidien et laisser entrer l'air frais à volonté. Mais pendant la période hivernale, cette pratique reste moins intéressante car la température du chauffage peut alors s'échapper à travers les ouvertures et faire ainsi grimper la facture.

La **VMC ou ventilation mécanique contrôlée** est un équipement indispensable à tous les foyers. Il s'agit d'un système de ventilation ayant un rôle précis : **assurer le renouvellement de l'air ambiant dans la maison** en aspirant les polluants, l'humidité ainsi que les mauvaises odeurs. Elle constitue donc un véritable atout de confort et de bien-être et reste économique notamment avec les certificats d'économie d'énergie.

**Il y a deux grandes catégories de VMC.**

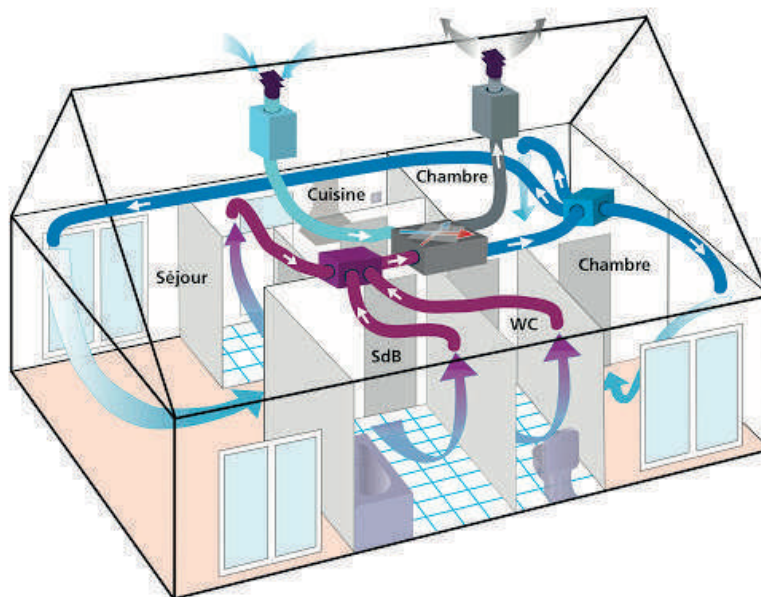
**Leur principe de fonctionnement ainsi que leur efficacité diffèrent :**

## La VMC simple flux - BAR-TH-127

VMC simple flux qui se distingue par son côté ultra pratique. Ce dispositif de ventilation comporte un extracteur électrique à placer dans le grenier dont le rôle consiste à extraire l'air vicié de la maison et de les évacuer à travers les bouches d'extraction installées dans la salle de bain, le WC ou la cuisine ; tout cela afin de permettre l'entrée de l'air de l'extérieur. Les VMC simple flux autoréglables garantissent un débit d'air constant en permanence. En revanche, avec les VMC simple flux hygroréglables, le débit d'air varie en fonction du taux d'humidité de l'air ambiant. Elles permettent donc une meilleure évacuation de l'humidité lorsque la salle d'eau est utilisée.

## La VMC double flux - BAR-TH-125

VMC double flux, ce système de ventilation est équipé d'un échangeur sous forme de bloc à placer sous le toit. Ce dernier a pour rôle de récupérer la chaleur de l'air sortant extrait des pièces d'eau comme la salle de bain et la cuisine, pour ensuite la transférer à l'air entrant. Contrairement aux idées reçues, il n'y a aucun risque que l'air vicié se mélange à l'air soufflé. Par ailleurs, avec une VMC double flux, le débit d'air est adapté à la dimension de la maison. Au moment de l'achat de ce dispositif, il faut privilégier les modèles certifiés comportant la marque NF 205 ou Phi (Passivhaus Institut).





# VMC SIMPLE FLUX (BAR-TH-127)

CEE	MaPrimeRénov'	Montant
MERCI DE VOUS REPORTER À LA GRILLE TARIFAIRE CEE EN ANNEXE	Bleu	0€
	Jaune	0€
	Violet	0€
	Rose	0€

 atlantic



Référence	Classe ERP	Dimension (en mm)	Pression acoustique au groupe L <sub>w</sub> (dB(A))
ATL412294	B	285x315x260	52.1

VMC simple flux hydroréglable, basse consommation - VMC KT Hygrocosy BC Hygro B avec 3 bouches

CF : Annexe tableaux 4a et 4b  
"puissances électriques pondérées"





# VMC DOUBLE FLUX (BAR-TH-125)

CEE	MaPrimeRénov' Bleu	4 000€
MERCİ DE VOUS REPORTER À LA GRILLE TARIFAIRE CEE EN ANNEXE	MaPrimeRénov' Jaune	3 000€
	MaPrimeRénov' Violet	2 000€
	MaPrimeRénov' Rose	0€

 atlantic



Référence	Classe ERP	Dimension (en mm)	Efficacité échangeur haut rendement (en %)	Niveau de pression acoustique caisson (dB(A))	Nombre de piquages x diamètre (en mm)	Filtration EN779 (ISO 16890)
-----------	------------	-------------------	--	---	---------------------------------------	------------------------------

## VMC double flux modulé avec bouche d'extraction hydroréglable Haut rendement - VMC Duocosy HR HY

ATL412260	A	535x792x420	85	26	4x160	M5 (ePM <sub>10</sub> 50%)
-----------	---	-------------	----	----	-------	----------------------------





# ANNEXES



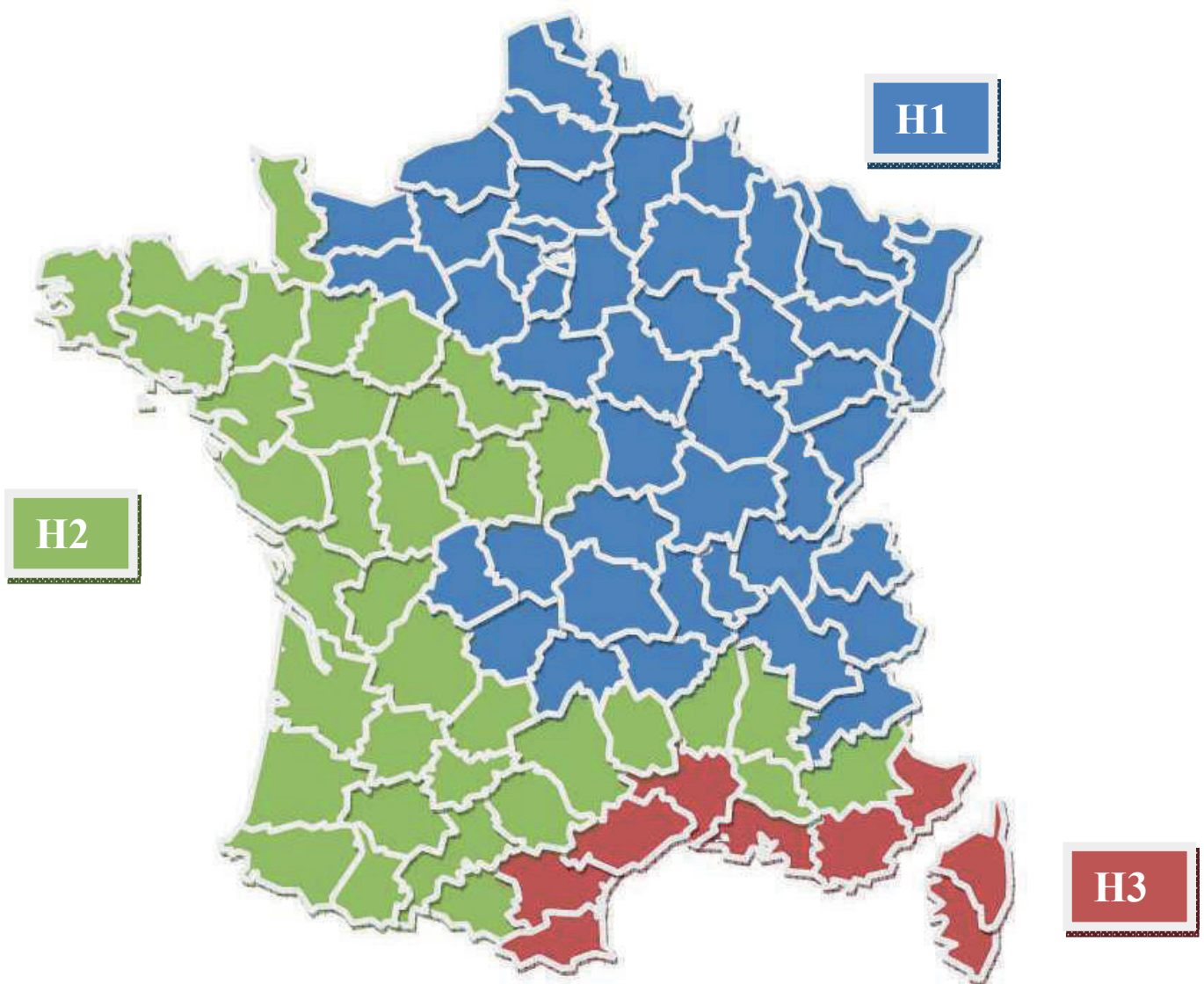
# CARTE DES ZONES CLIMATIQUES

Les besoins énergétiques en France sont évidemment différents du nord au sud

La RT 2000 a défini une classification des départements français en 3 zones climatiques.

Cette classification est utilisée dans certaines fiches d'actions standardisées mises en place dans le système des certificats d'économies d'énergie.

Voici la carte des départements avec la zone climatique associée, H1, H2 ou H3



# LISTES DES DÉPARTEMENTS PAR ZONE

Zone climatique H1	Zone climatique H2	Zone climatique H3
01 Ain	04 Alpes de Haute Provence	06 Alpes Maritimes
02 Aisne	07 Ardèche	11 Aude
03 Allier	09 Ariège	13 Bouches Du Rhône
05 Hautes Alpes	12 Aveyron	20 Corse
08 Ardennes	16 Charente	30 Gard
10 Aube	17 Charente Maritime	34 Hérault
14 Calvados	18 Cher	66 Pyrénées Orientales
15 Cantal	22 Cotes d'Armor	83 Var
19 Corrèze	24 Dordogne	
21 Cote d'or	26 Drome	
23 Creuse	29 Finistère	
25 Doubs	31 Haute Garonne	
27 Eure	32 Gers	
28 Eure et Loir	33 Gironde	
38 Isère	35 Ile et Vilaine	
39 Jura	36 Indre	
42 Loire	37 Indre et Loire	
43 Haute Loire	40 Landes	
45 Loiret	41 Loir et Cher	
51 Marne	44 Loire Atlantique	
52 Haute Marne	46 Lot	
54 Meurthe et Moselle	47 Lot et Garonne	
55 Meuse	48 Lozère	
57 Moselle	49 Maine et Loire	
58 Nièvre	50 Manche	
59 Nord	53 Mayenne	
60 Oise	56 Morbihan	
61 Orne	64 Pyrénées Atlantiques	
62 Pas de Calais	65 Hautes Pyrénées	
63 Puy de Dôme	72 Sarthe	
67 Bas Rhin	79 Deux Sèvres	
68 Haut Rhin	81 Tarn	
69 Rhône	82 Tarn et Garonne	
70 Haute Saône	84 Vaucluse	
71 Saône et Loire	85 Vendée	
73 Savoie	86 Vienne	
74 Haute Savoie		
75 Paris		
76 Seine Maritime		
77 Seine et Marne		
78 Yvelines		
80 Somme		
87 Haute Vienne		
88 Vosges		
89 Yonne		
90 Territoire de Belfort		
91 Essonne		
92 Hauts de Seine		
93 Seine Saint Denis		
94 Val de Marne		
95 Val d'Oise		

# BAR-TH-127 (VMC SIMPLE FLUX) : TABLEAU 4A "PUISSANCES ÉLECTRIQUES PONDÉRÉES"

Tableau 4a – Puissances électriques pondérées – Hygro B – du F1 au F5  
Groupes d'extraction HYGROCOSY BC et HYGROCOSY

Pièces principales	Logement				Débits caractéristiques (m³/h)				Puissance électrique pondérée (W-Th-C)			
	SdB/WC	SdB	WC	SdE	QV <sub>min</sub>	QV <sub>max,réduit</sub>	QV <sub>max</sub>	QV <sub>rep,pec</sub>	HYGROCOSY BC	HYGROCOSY		
F1	1	0	0	0	25,0	65,0	135,0	33,7		19,3	■	
	1	0	0	1	30,0	85,0	155,0	38,7		19,6	■	
	0	1	1	0	25,0	70,0	140,0	33,7		19,3	■	
	0	1	1	1	30,0	75,0	145,0	38,7		19,5	■	
F2	1	0	0	0	25,0	65,0	135,0	35,9		19,3	■	
	1	0	0	1	30,0	85,0	155,0	40,9		19,7	■	
	1	0	1	0	30,0	95,0	165,0	41,6	8,0	19,7	■	
	1	0	1	1	35,0	100,0	170,0	46,6	8,3	20,0	✓	
	0	1	1	0	25,0	70,0	140,0	36,1		19,4	■	
	0	1	1	1	30,0	75,0	145,0	41,1		19,6	✓	
F3	1	0	0	0	40,0	90,0	180,0	57,6	8,8	20,5	✓	
	1	0	0	1	45,0	110,0	200,0	62,6	9,2	20,8	✓	
	1	0	1	0	45,0	120,0	210,0	63,3	9,2	20,9	✓	
	1	0	1	1	50,0	125,0	215,0	68,3	9,5			
	1	1	0	0	45,0	110,0	200,0	63,3	9,2	20,8	✓	
	1	1	0	1	50,0	115,0	205,0	68,3	9,4	21,1	✓	
	0	1	1	0	40,0	95,0	185,0	58,2	8,9	20,6	✓	
	0	1	1	1	45,0	100,0	190,0	63,2	9,1	20,8	✓	
	0	1	2	0	45,0	100,0	190,0	63,9	9,1	20,8	✓	
	0	1	2	1	50,0	105,0	195,0	68,9	9,4	21,0	✓	
	0	2	1	0	50,0	105,0	195,0	67,8	9,3	21,0	✓	
	0	2	1	1	55,0	110,0	200,0	72,8	9,6	21,3	✓	
	0	2	2	0	55,0	110,0	200,0	73,5	9,6	21,3	✓	
	0	2	2	1	60,0	115,0	205,0	78,5	9,8	21,5	✓	
	F4	1	0	0	0	40,0	90,0	180,0	60,3	8,9	20,6	✓
		1	0	0	1	45,0	110,0	200,0	65,3	9,3	20,9	✓
1		0	1	0	45,0	120,0	210,0	66,0	9,4	21,0	✓	
1		0	1	1	50,0	125,0	215,0	71,0	9,6	21,3	✓	
1		1	0	0	45,0	110,0	200,0	66,0	9,3	21,0	✓	
1		1	0	1	50,0	115,0	205,0	71,0	9,6	21,2	✓	
0		1	1	0	40,0	95,0	185,0	60,9	9,0	20,7	✓	
0		1	1	1	45,0	100,0	190,0	65,9	9,2	20,9	✓	
1		1	1	0	45,0	100,0	190,0	67,6	9,3	21,0	✓	
1		1	1	1	50,0	105,0	195,0	72,6	9,6	21,2	✓	
0		1	2	0	45,0	100,0	190,0	66,6	9,3	20,9	✓	
0		1	2	1	50,0	105,0	195,0	71,6	9,5	21,2	✓	
0		2	1	0	50,0	105,0	195,0	70,5	9,5	21,1	✓	
0		2	1	1	55,0	110,0	200,0	75,5	9,7	21,4	✓	
0		2	2	0	55,0	110,0	200,0	76,2	9,8	21,4	✓	
0		2	2	1	60,0	115,0	205,0	81,2	13,6	21,6	✓	
0		2	3	0	60,0	115,0	205,0	81,9	13,6	21,7	✓	
0		2	3	1	65,0	120,0	210,0	86,9	13,7	21,9	✓	
0		3	3	0	70,0	125,0	215,0	91,5	13,7		✓	
0		3	3	1	75,0	130,0	220,0	96,5			✓	
F5	1	0	0	0	40,0	90,0	180,0	62,3	9,0	20,7	✓	
	1	0	0	1	45,0	110,0	200,0	67,3	9,4	21,0	✓	
	1	0	1	0	45,0	120,0	210,0	68,0	9,5	21,1	✓	
	1	0	1	1	50,0	125,0	215,0	73,0	9,7	21,4	✓	
	1	1	0	0	45,0	110,0	200,0	68,0	9,4	21,0	✓	
	1	1	0	1	50,0	115,0	205,0	73,0	9,6	21,3	✓	
	0	1	1	0	40,0	95,0	185,0	63,0	9,1	20,8	✓	
	0	1	1	1	45,0	100,0	190,0	68,0	9,3	21,0	✓	
	1	1	1	1	50,0	105,0	195,0	74,7	9,6	21,3	✓	
	0	1	2	0	45,0	100,0	190,0	68,7	9,3	21,0	✓	
	0	1	2	1	50,0	105,0	195,0	73,7	9,6	21,3	✓	
	0	2	1	0	50,0	105,0	195,0	72,6	9,6	21,2	✓	
	0	2	1	1	55,0	110,0	200,0	77,6	9,8	21,5	✓	
	0	2	2	0	55,0	110,0	200,0	78,3	9,8	21,5	✓	
	0	2	2	1	60,0	115,0	205,0	83,3	13,6	21,7	✓	
	0	2	3	0	60,0	115,0	205,0	84,0	13,6	21,7	✓	
	0	2	3	1	65,0	120,0	210,0	89,0	13,7	22,0	✓	
	0	3	3	0	70,0	125,0	215,0	93,6	13,8		✓	
	0	3	3	1	75,0	130,0	220,0	98,6			✓	

configuration compatible en rénovation (RT « élément par élément »)  
 configuration non compatible en rénovation (RT « élément par élément »)

Note : compatibilité évaluée sur la base des débits règlementaires de l'arrêté du 24 mars 1982 modifié



# BAR-TH-127 (VMC SIMPLE FLUX) : TABLEAU 4B "PUISSANCES ÉLECTRIQUES PONDÉRÉES"

Tableau 4b – Puissances électriques pondérées – Hygro B – du F6 au F7  
Groupes d'extraction HYGROCOSY BC et HYGROCOSY

Pièces principales	Logement				Débits caractéristiques (m³/h)				Puissance électrique pondérée (W-Th-C)	
	SdB/WC	SdB	WC	SdE	Qv <sub>min</sub>	Qv <sub>max-réduit</sub>	Qv <sub>max</sub>	Qv <sub>rep,pec</sub>	HYGROCOSY BC	HYGROCOSY
F6	1	1	1	0	70,0	125,0	215,0	98,3	14,2	
	1	1	1	1	75,0	130,0	220,0	103,3	14,7	
	1	1	2	0	75,0	130,0	220,0	104,0	14,8	
	1	1	2	1	80,0	135,0	225,0	109,0	15,2	
	2	1	1	0	85,0	140,0	230,0	113,9	15,7	
	2	1	1	1	90,0	145,0	235,0	118,9	16,3	
	2	0	0	0	70,0	135,0	225,0	97,7	14,2	
	2	0	0	1	75,0	140,0	230,0	102,7	14,7	
	2	0	1	0	75,0	150,0	240,0	103,4	14,8	
	2	0	1	1	80,0	155,0	245,0	108,4	15,3	
	2	1	0	0	75,0	140,0	230,0	103,4	14,8	
	2	1	0	1	80,0	145,0	235,0	108,4	15,2	
	0	2	1	0	70,0	125,0	215,0	98,0	14,2	
	0	2	1	1	75,0	130,0	220,0	103,0	14,7	
	0	2	2	0	75,0	130,0	220,0	103,7	14,8	
	0	2	2	1	80,0	135,0	225,0	108,7	15,2	
	0	2	3	0	80,0	135,0	225,0	109,4	15,3	
	0	2	3	1	85,0	140,0	230,0	114,4	15,8	
	0	3	1	0	80,0	135,0	225,0	107,6	15,1	
	0	3	1	1	85,0	140,0	230,0	112,6	15,6	
0	3	2	0	85,0	140,0	230,0	113,3	15,6		
0	3	2	1	90,0	145,0	235,0	118,3	16,3		
0	3	3	0	90,0	145,0	235,0	119,0	16,4		
0	3	3	1	95,0	150,0	240,0	124,0			
F7	1	1	1	0	70,0	125,0	215,0	100,5	14,4	
	1	1	1	1	75,0	130,0	220,0	105,5	14,9	
	1	1	2	0	75,0	130,0	220,0	106,2	15,0	
	1	1	2	1	80,0	135,0	225,0	111,2	15,4	
	2	1	1	0	85,0	140,0	230,0	116,1	16,0	
	2	1	1	1	90,0	145,0	235,0	121,1	16,6	
	2	0	0	0	70,0	135,0	225,0	99,8	14,4	
	2	0	0	1	75,0	140,0	230,0	104,8	14,9	
	2	0	1	0	75,0	150,0	240,0	105,5	15,0	
	2	0	1	1	80,0	155,0	245,0	110,5	15,5	
	2	1	0	0	75,0	140,0	230,0	105,5	15,0	
	2	1	0	1	80,0	145,0	235,0	110,5	15,4	
	0	2	1	0	70,0	125,0	215,0	100,3	14,4	
	0	2	1	1	75,0	130,0	220,0	105,3	14,9	
	0	2	2	0	75,0	130,0	220,0	106,0	15,0	
	0	2	2	1	80,0	135,0	225,0	111,0	15,4	
	0	2	3	0	80,0	135,0	225,0	111,7	15,5	
	0	2	3	1	85,0	140,0	230,0	116,7	16,0	
	0	3	1	0	80,0	135,0	225,0	109,9	15,3	
	0	3	1	1	85,0	140,0	230,0	114,9	15,8	
0	3	2	0	85,0	140,0	230,0	115,6	15,9		
0	3	2	1	90,0	145,0	235,0	120,6	16,6		
0	3	3	0	90,0	145,0	235,0	121,3	16,6		
0	3	3	1	95,0	150,0	240,0	126,3			

- configuration compatible en rénovation (RT « élément par élément »)
- configuration non compatible en rénovation (RT « élément par élément »)

Note : compatibilité évaluée sur la base des débits réglementaires de l'arrêté du 24 mars 1982 modifié

# RÉCAPITULATIF PAR QUALIFICATION RGE DES TRAVAUX POSSIBLES POUR LES CEE

			TYPES DE TRAVAUX				
ORGANISME	QUALIF	APPELLATION QUALIFICATION	BAR-TH-104 PAC air/eau ou eau/eau	BAR-TH-148 Chauffe-eau Thermodyna mique	BAR-TH-112 Poêle/insert	BAR-TH-113 Chaudière bois	
RÉCAPITULATIF PAR QUALIFICATION RGE DES TRAVAUX POSSIBLES POUR LES CEE	QUALIBAT	5133	Installation de chauffe eau thermodynamique	✗	✓	✗	✗
		5221	Installation d'appareil de chauffage bois indépendant	✗	✗	✓	✗
		5222	Installation de chauffage avec chaudière bois <1000m2	✗	✗	✓	✓
		5223	Installation de chauffage avec chaudière bois >1000m2	✗	✗	✓	✓
		5231	Installation de PAC et groupe froid <1000m2	✓	✓	✗	✗
		5232	Installation de PAC et groupe froid >1000m2	✓	✓	✗	✗
		8611	Efficacité énergétique Eco artisan	✗	✗	✗	✗
		8621	Efficacité énergétique « Les pro de la performance énergétique »	✓ <i>Mention ENR</i>	✓ <i>Mention ENR</i>	✓ <i>Mention ENR</i>	✓ <i>Mention ENR</i>
	QUALIFELEC	48 PAC 1	Installations de puissance ≤ à 15 kW Thermique	✓ <i>sauf hybride</i>	✓ <i>sauf hybride</i>	✗	✗
		48 PAC 2	Installations de puissance > à 15 kW Thermique	✓ <i>sauf hybride uniquement &gt;15kW</i>	✓ <i>sauf hybride uniquement &gt;15kW</i>	✗	✗
		49 CET	Chauffe-Eau Thermodynamique	✗	✓	✗	✗
	QUALIT' ENR	Qualipac CET	Chauffe-Eau Thermodynamique	✗	✓	✗	✗
		Qualipac Chauffage et ECS	PAC + CET	✓	✓	✗	✗
		Qualibois module Air	(Poêle + Insert) < 70 kW	✗	✗	✓	✗
		Qualibois module Eau	(Chaudière bois + poêle indépendant) <70 kW	✗	✗	✓ <i>uniquement poêle</i>	✓







# RÉFÉRENTIEL DES CERTIFICATS D'ÉCONOMIES D'ÉNERGIE

RÉSIDENTIEL INDIVIDUEL & COLLECTIF



ADRESSE

157 boulevard victor hugo  
92110 CLICHY

TÉLÉPHONE

+33 (0)1 56 25 52 06

E-MAIL

contact@axdisprime.fr

WWW.AXDISPRO.COM